



Cette lettre d'information est distribuée aux habitants de la commune de Buzançais hors boîtes aux lettres 'stop pub'. Elle est également disponible en mairie et sur le site internet [www.eolise.fr](http://www.eolise.fr).

## Lettre d'information · Février 2021

### PROJETS DE PARC EOLIEN DE BUZANÇAIS

Depuis début 2019, la société Eolise travaille au développement d'un projet éolien sur **Buzançais**, le long de la D11, au sud de la commune.


Ce projet s'inscrit dans une **démarche nationale de développement des énergies renouvelables** définie par la loi sur la transition énergétique et la croissance verte.

Ces objectifs sont déclinés localement dans les documents d'aménagement du territoire, en particulier le SRADDET qui prévoit de **multiplier par 4 la puissance éolienne** en région Centre-Val-de Loire d'ici 2050. L'énergie éolienne, pilier de la transition énergétique, participe aux **objectifs de production d'électricité locale, propre et inépuisable**.


### LES ÉTUDES DE TERRAIN


Les parcs éoliens sont des Installations Classées pour la Protection de l'Environnement (ICPE) et font l'objet de nombreuses expertises afin de valider la pertinence du site et les caractéristiques d'un éventuel projet. En France, plusieurs années de développement et d'instruction sont nécessaires préalablement à la construction d'un parc éolien.

 **ETUDE FAUNE-FLORE** couvrant l'ensemble des saisons avec une analyse approfondie **des espèces et des populations d'oiseaux et de chauves-souris**. Réalisée par **AEPE Gingko** (49) et **Echo Chiro** (18)

 **ETUDE PAYSAGÈRE** incluant les zones proches et éloignées dont les lieux de vie, les axes de communication et le patrimoine illustré par des **simulations visuelles** représentatives. Réalisée par **Encis Environnement** (Limoges)



 **ETUDE ACOUSTIQUE** mesurant les niveaux sonores à proximité des zones d'implantation grâce à une dizaine de **sonomètres** installés chez des riverains pendant un mois. Réalisée par **EREA ingénierie** (Azay le Rideau - 37)

 **ETUDE DE VENT** · Le mât de mesure **analyse le potentiel énergétique** et les **caractéristiques de vent local**. Ces données permettent d'estimer la **production future des éoliennes**. Réalisée par **Eolise** (Chasseneuil-du-Poitou)

### L'ÉOLIEN EN QUELQUES CHIFFRES



En 2020, l'éolien a couvert **8,7%** de la consommation électrique française.

Une éolienne de ce projet couvrira l'équivalent de la **consommation électrique annuelle de 4000 à 5000 personnes**.



Une éolienne compense **20 fois** l'impact écologique de son cycle de vie grâce à sa production énergétique.

Elle est composée de **95% de matériaux recyclables**. Le démantèlement complet de la fondation est prévu par la loi.



Les coûts récents de l'éolien terrestre (**60 €/MWh**) sont aussi **compétitifs** que ceux des énergies fossiles ou nucléaires.

La filière française compte **plus de 20 000 emplois à proximité des territoires**.

## VOTRE AVIS NOUS INTÉRESSE

Si vous souhaitez contribuer à l'élaboration de ce projet contactez-nous.  
Vous pouvez apporter vos suggestions et contributions.

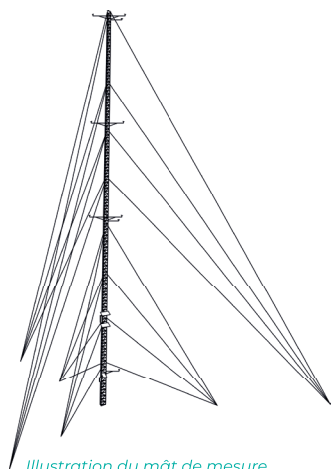
## LA ZONE DE PROJET

L'identification d'un site éolien favorable respecte le cumul d'une cinquantaine de contraintes techniques, réglementaires, environnementales et paysagères.

Le site présente plusieurs avantages, une zone agricole ouverte, un raccordement électrique à proximité et un bon potentiel de vent.

Les caractéristiques de la zone permettraient l'implantation de 5 à 6 éoliennes, à préciser selon les résultats des études.

**LE MÂT DE MESURE DE VENT**, érigé en novembre, est une installation temporaire de 120 mètres qui ne nécessite pas de fondation.



Le mât est équipé d'anémomètres et de girouettes à plusieurs hauteurs, pour mesurer en continu la vitesse, la direction du vent et les turbulences.

Il sert également de support pour deux microphones qui enregistrent l'activité des chauves-souris.

Les données de vent collectées seront corrélées avec des mesures de long terme. Les résultats affineront la connaissance des caractéristiques du vent.

Un panneau pédagogique est installé à proximité du mât

## LES PROCHAINES ÉTAPES

### 2021

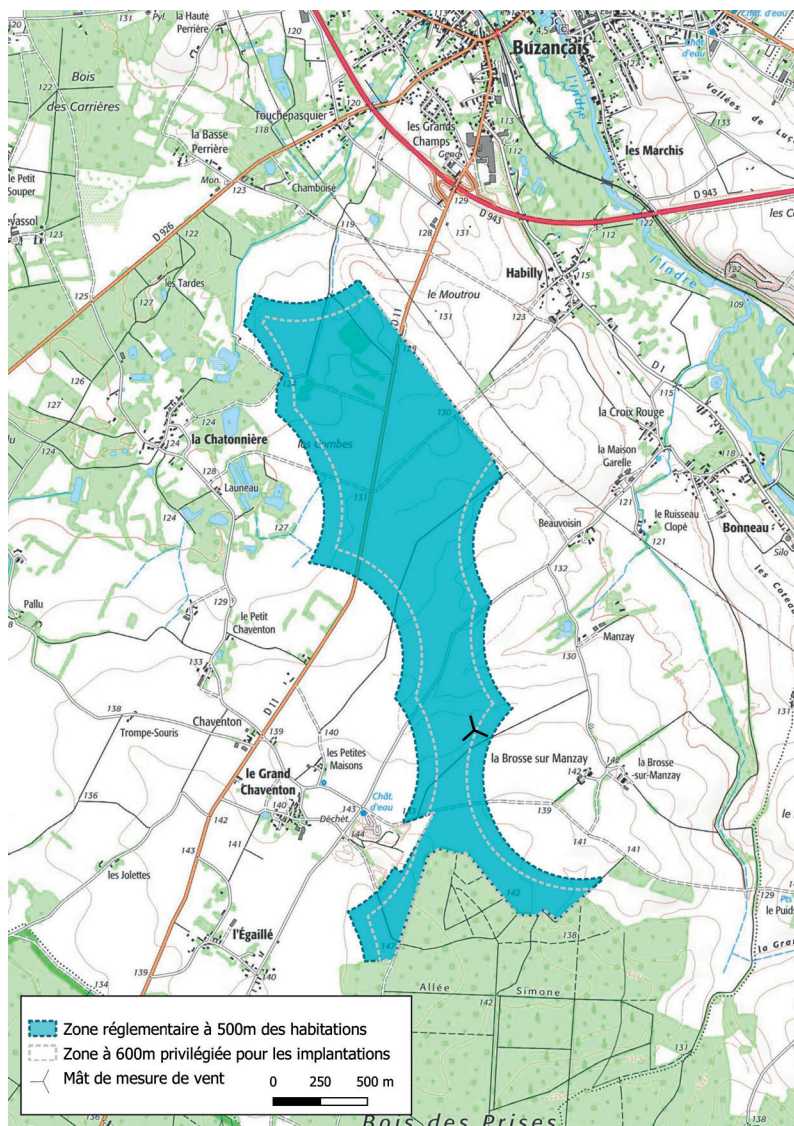
Validation du gabarit de l'éolienne, du nombre et de la taille. Choix de l'implantation définitive parmi plusieurs variantes basées sur le meilleur compromis des contraintes recensées.

### 2022 • 2023

Instruction de la demande d'autorisation avec enquête publique pour les riverains et les communes.

### 2024 • 2025

Construction des éoliennes puis exploitation pendant 25 années. En fin de vie, démantèlement complet du parc dont la totalité des fondations.



## EOLISE

est une société française et indépendante, basée au nord de Poitiers, qui développe des projets éoliens et photovoltaïques en travaillant en priorité avec des entreprises locales. L'équipe bénéficie de l'expérience de ses fondateurs ayant 277 éoliennes développées et construites à leur actif en France.

### CONTACT

Laure Barranger - Cheffe de Projet  
Baptiste Wambre - Responsable Développement

Tel : 05 49 38 88 25 · Mail : [contact@eolise.fr](mailto:contact@eolise.fr)

[www.eolise.fr](http://www.eolise.fr)

Eolise SAS · Business Center 4<sup>e</sup> étage · 3 av. Gustave Eiffel · Téléport 1  
86 360 Chasseneuil-du-Poitou

©Fanny Blancke · Bio'Graphik · Impression/Diffusion : Médiapost · Ne pas jeter sur la voie publique.